

ALPOLIC™

Aluminium-Verbundplatten

Kleinmengen-Angebot –

auch für ALPOLIC™ A2!



ALUMINIUM-VERBUNDPLATTEN: BEREITS AB 150 M² LIEFERBAR!

ALPOLIC™ Aluminium-Verbundplatten bestehen aus zwei 0,5 mm dicken mit hochwertigen Lacken veredelten Aluminium-Deckblechen und einem mineralischen Polymerkern. Sie zeichnen sich aus durch eine leichte Verarbeitung, Formbarkeit, exzellente Planheit, Biegesteifigkeit und Witterungsbeständigkeit. Darüber hinaus sind sie schlag- und bruchfest und sehr langlebig. Das ideale Material für anspruchsvolle Fassadengestaltung sowohl für Bestands- als auch Neubau.

Unser Standard-Farbsortiment mit 14 klassischen Farben liefern wir bereits ab einer **Mindestbestellmenge von nur 150 m²**. Das bedeutet maximale Flexibilität sowie eine Reduzierung der Lagerhaltungskosten.

Produktvarianten:

ALPOLIC™/fr:

Mit schwer entflammbarem mineralischen Polymerkern (EN 13501-1, Klasse B-s1, d0).
Breiten: 1.285 oder 1.535 mm

ALPOLIC™ A2:

Mit nicht brennbarem mineralischen Polymerkern (EN 13501-1, Klasse A2-s1, d0).
Breiten: 1.250 oder 1.500 mm

ALPOLIC™ ELEGANT / CLASSIC COLOURS



Pure White
DE-MA9100-G30
(± RAL 9010)



Cream White
DE-MA9102-G30
(± RAL 9001)



Charcoal
DE-MA7991-G30



Light Gray
DE-MA7104-G30
(± RAL 7035)



Anthracite Gray
DE-MA7105-G30
(± RAL 7016)



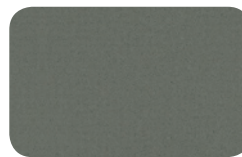
Ink Black
DE-MA9326-G30
(± RAL 9005)



Champagne Silver
DE-MD9503-G30



Bronze Metallic
DE-MD9504-G30



Gray Metallic
DE-MD7502-G30



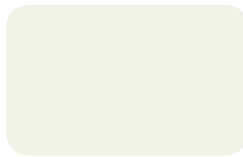
Sunrise Silver
DE-MD9600-G30
(± RAL 9006)



Smoke Silver
DE-MD9501-G30
(± RAL 9007)



Deep Gray Metallic
DE-MD7505-G30



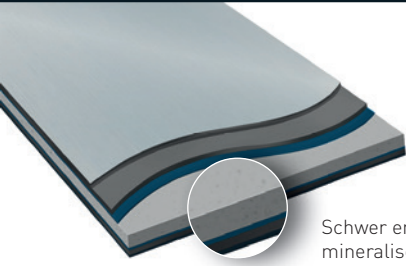
Traffic White
DE-MA9101-G30
(± RAL 9016)



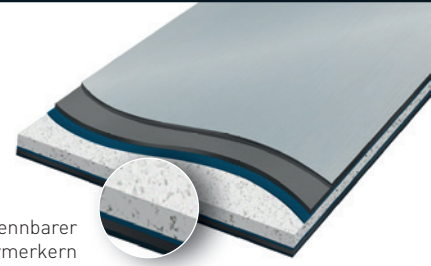
Anodic Silver
DE-MD9500-G30
(± RAL 9006)

Hinweis:

- Die Darstellung der Farben entspricht den drucktechnischen Möglichkeiten. Wir empfehlen, eine exakte Farbabstimmung anhand eines Original-Farbmusters durchzuführen. Gerne können Sie dazu Farbmuster bei uns anfordern.
- Aufgrund des Produktionsprozesses kann es bei Farbtönen aus verschiedenen Produktionschargen zu geringfügigen Farbabweichungen kommen. Es ist zu empfehlen, die Gesamtmenge für ein Projekt in einer Bestellung zu beauftragen.



Schwer entflammbarer mineralischer Polymerkern



Nicht brennbarer mineralischer Polymerkern

TECHNISCHE DATEN

ALPOLIC™/fr

Mindestbestellmenge/Einzelschnittlänge: 150 m²

Eigenschaften	Norm	Einheit	Wert
Gesamtdicke	-	mm	4
Deckblechdicke	-	mm	0,5
Kerndicke	-	mm	3
Breite	-	mm	1.285/1.535
Länge	-	mm	bis max. 7.300
Gewicht	-	kg/m ²	7,6
Oberfläche/Beschichtung			
Coil-Coating	-	-	Fluorpolymer-Beschichtung LUMIFLON™ (FEVE)
Glanzgrad (Gardner Skala)	ASTM D523	%	30

Brandklassifizierung
B-s1, d0 – schwer entflammbar

Lieferbedingungen	Preis
ca. 4-6 Wochen	auf Anfrage

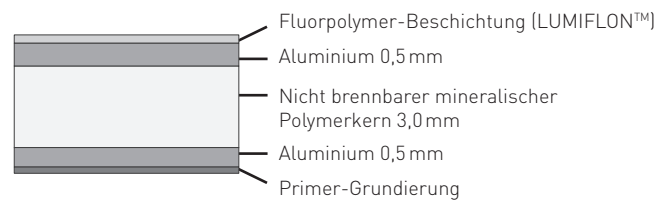
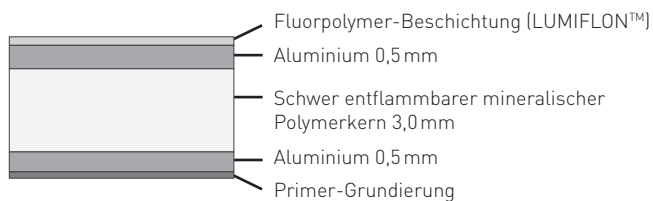
ALPOLIC™ A2

Mindestbestellmenge/Einzelschnittlänge: 150 m²

Eigenschaften	Norm	Einheit	Wert
Gesamtdicke	-	mm	4
Deckblechdicke	-	mm	0,5
Kerndicke	-	mm	3
Breite	-	mm	1.250/1.500
Länge	-	mm	bis max. 7.300
Gewicht	-	kg/m ²	8,4
Oberfläche/Beschichtung			
Coil-Coating	-	-	Fluorpolymer-Beschichtung LUMIFLON™ (FEVE)
Glanzgrad (Gardner Skala)	ASTM D523	%	30

Brandklassifizierung
A2-s1, d0 – nicht brennbar

Lieferbedingungen	Preis
ca. 4-6 Wochen	auf Anfrage



ALPOLIC™ – weltweit erste Adresse für Aluminium-Verbundplatten

ALPOLIC™ ist eine Marke der Mitsubishi Chemical Corporation. Seit über 47 Jahren vertrauen Planer, Architekten, Bauherren und Verarbeiter weltweit auf ALPOLIC™ Aluminium-Verbundplatten für die Gebäudefassade. BE.SAFE. ist der Anspruch, den ALPOLIC™ nicht nur als Produkt-, sondern ganzheitlich als Unternehmensphilosophie besetzt. Dahinter stehen handfeste Argumente für mehr Qualität und Sicherheit für die Gebäudefassade – vom Brandschutz bis zur Nachhaltigkeit.

Erfahren Sie mehr: www.alpolic.eu



Quality
made in
Germany



Recycling

Unsere Materialien sind zu fast 100 % recyclingfähig. Auch die aus ALPOLIC™-Anlagen gewonnenen Abfälle werden gesammelt und recycelt.



Trademark of AGC Chemicals,
Asahi Glass Co., Ltd.

Haftung/Urheberrecht: Trotz größtmöglicher inhaltlicher Kontrolle übernimmt Mitsubishi Chemical Corporation keine Haftung für die Vollständigkeit und Richtigkeit des Inhalts. Technische Änderungen und Irrtümer vorbehalten. ©2019 Mitsubishi Chemical Corporation. ALPOLIC™ ist ein Warenzeichen von Mitsubishi Chemical Corporation.

ALPOLIC | MITSUBISHI POLYESTER FILM GmbH

Kasteler Straße 45/E512 | 65203 Wiesbaden, Germany | phone: +49 611 962-3482 | fax: +49 611 962-9059
info@alpolic.eu | www.alpolic.eu

A Group Company of
MITSUBISHI CHEMICAL