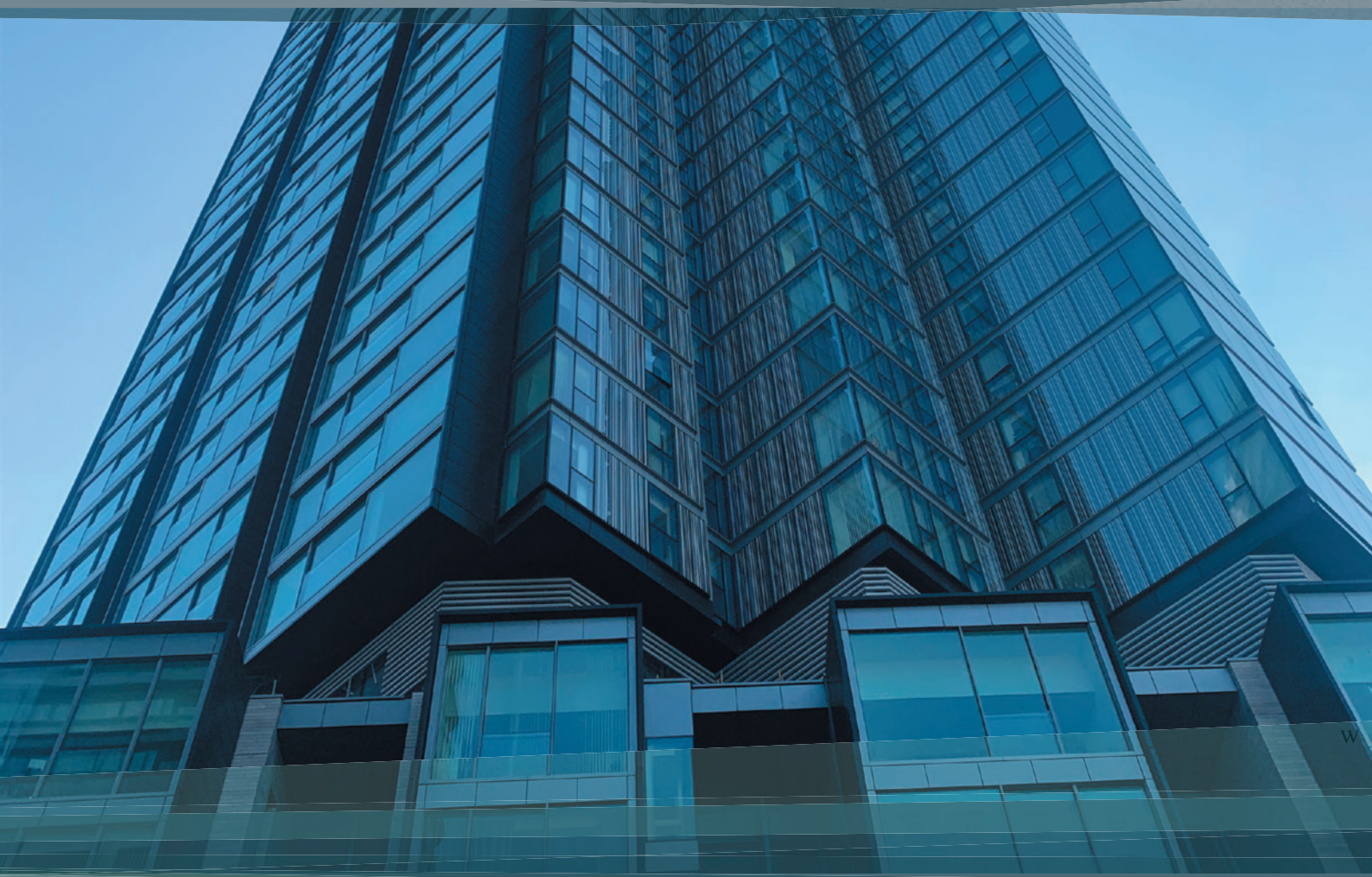


ALPOLIC™



PROJEKTREPORT

LUXURIÖSE WOHN-TÜRME 250 CITY ROAD

City Road, Islington, London

Architekt/Planer: Foster + Partners | London | UK
Bauherr: Berkeley Homes | London | UK
Gebäudetyp: Wohntürme
Jahr: 2020
Material: 30.000 m² Aluminium-Verbundplatten, ALPOLIC™ A2
Oberfläche: Brushed Bronze (ALPOLIC™ reAL Anodised) | Medium Gray Metallic
Fotos: © Berkley Group

ALPOLIC™ Verbundplatten setzen gestalterische Highlights

Die Vision für die Erneuerung der 250 City Road in London, einem dreieckigen Grundstück zwischen den Bahnhöfen Angel und Old Street, war die Umwandlung eines ehemaligen Gewerbegebiets aus den 1980er Jahren in eine Wohnsiedlung mit hoher Dichte sowie niedrigem Energieverbrauch. Denn die aufstrebende Lage zwischen Tech City und Square Mile machte neue Anforderungen an Wohn- und Lebensraum geltend. Der Bauherr des Projekts, Berkeley Homes, ist bekannt für die Qualität, das Design und die Nachhaltigkeit seiner Entwicklungen. Gemeinsam mit dem weltberühmten Architekturbüro Foster + Partners haben sie in Zusammenarbeit ein neues Wahrzeichen für Islington erschaffen. Das Projekt 250 City Road umfasst zwei elegante und luxuriöse Wohntürme mit 42 und 36 Stockwerken, vor denen sich ein ununterbrochenes Panorama von London mit atemberaubenden Ausblicken in alle Richtungen eröffnet. Einzigartige Orte zum Leben und Arbeiten verbinden sich nahtlos durch eine weitläufige Parklandschaft mit neuen Einzelhandels- und Gastronomieflächen.



Die beiden imposanten Wohntürme fügen sich mühelos in die architektonische Umgebung der City Road ein. So spiegelt die Auswahl der Materialien für die unteren Podiumsgebäude – Ziegelstein und natürlicher Kalkstein – die lokale Tradition von Islington wider. Die darüber liegenden Wohnungen wurden im luxuriösen und innovativen Design

entworfen, das sowohl die Privatsphäre der Bewohner und Bewohnerinnen gewährleistet als auch das Tageslicht und den weiten Blick über die Hauptstadt maximiert.

Die Lage der 250 City Road stellt hohe Anforderungen an die verwendbaren Baustoffe, insbesondere jedoch an das Fassadenmaterial mit einem Gesamtvolumen von ca. 30.000 m². Strikte Brandschutzvorschriften für Wohnhochhäuser sowie raue Umwelteinflüsse und das architektonische Umfeld der City Road fordern ein robustes und langlebiges, gleichzeitig optisch anspruchsvolles Material. Die Entscheidung der Bauherren fiel auf ALPOLIC™ Aluminium-Verbundplatten. Das Verbundmaterial erfüllt die sehr strengen Brandschutzanforderungen nach EN 13501-1, Klasse A2-s1, d0 (nicht brennbar). Zudem gewährleistet es eine schlagfeste, moderne sowie langlebige Fassadenlösung und schützt vor Umwelteinflüssen sowie Verschmutzungen, als Folge der hohen Verkehrsdichte der City Road.

ALPOLIC | www.atpolic.eu



Die Verkleidung der Fassade mit ALPOLIC™ A2 Verbundplatten setzt darüber hinaus gestalterische Highlights. Die zeitgemäße Farbkombination in den Tönen Brushed Bronze der Produktserie ALPOLIC™ reAL Anodised – mit einer Beschichtung aus echtem Eloxal – sowie Medium Gray Metallic aus der Serie ALPOLIC™ Elegant, akzentuiert die moderne, gradlinige Bauweise der Gebäude. Die schimmernden Metalloberflächen haben eine ungebrochene Anziehungskraft und spiegeln die Eleganz und Anmut der Wohntürme wider.

Die ALPOLIC™ Aluminium-Verbundplatten erfüllen nicht nur das Qualitäts- sondern auch das Nachhaltigkeitsversprechen des Bauherrn Berkeley Homes durch die positive Ökobilanz der Verbundplatten in Form einer EPD (Environmental Product Declaration). Diese belegt die Nachhaltigkeit der Produkte von der Wiege bis zum Werktor und dient gleichzeitig auch als Grundlage für die Nachhaltigkeitsbewertung des Gebäudekomplexes 250 City Road.

So bestärkt ALPOLIC™ das architektonisch einzigartige Gebäudekonzept und leistet seinen Beitrag für eine sichere und nachhaltige Zukunft dieser modernen Architektur.

